



Allaman, le 26 octobre 2015

**Préavis municipal N° 12/2015**  
**relatif aux travaux d'entretien de l'ensemble des parties extérieures**  
**du Café-Restaurant et de la Grande Salle**  
**et à la rénovation du parquet de la Grande Salle**  
**Route de la Gare – Parcelle N° 83**



## **Au Conseil général d'Allaman**

Madame la Présidente,

Mesdames et Messieurs les Conseillers,

### **Préambule**

Les bâtiments du Café-Restaurant et de la Grande Salle, sis sur la parcelle N° 83, présentent des détériorations importantes au niveau des éléments constitutifs de l'enveloppe des façades et des terrasses.

Un mandat d'étude préliminaire a été confié à un bureau d'architecture indépendant afin de procéder à un état des lieux et de déterminer la nature des travaux à entreprendre, tout en procurant un estimatif des coûts de remise en état. Le développement de cette étude a ensuite été confié au bureau *Compact architecture et planification Sàrl* pour l'élaboration du présent préavis et, en cas de réalisation, pour en assumer la planification et la direction des travaux.

### **Descriptif des travaux**

#### Général

Location et installation des échafaudages nécessaires aux travaux.

#### Café-Restaurant

Façades : Réfection des embrasures de fenêtre et chaînage d'angles en molasse.  
Traitement général des fissures, réfection des crépis et nouvelle peinture.

#### Grande Salle

- Façades : Mise en place d'une façade ventilée composée d'une isolation complémentaire de 200 mm, des filières et entretoises de fixation du revêtement extérieur de type Eternit ou similaire. Nouvelles embrasures et tablettes en tôle de ferblanterie pour l'ensemble des embrasures des fenêtres, portes et tablettes de toiture. Systèmes d'accrochages pour panneaux d'enseignes.
- Peinture : intérieur et extérieur, de tous les éléments de serrurerie des vitrages.
- Terrasses étage : Réfection des étanchéités des toitures plates accessibles.
- Grande Salle : Réparations, ponçage et nouvelle vitrification du parquet.

#### Extérieurs

Nouvel éclairage extérieur des bâtiments.

### **Devis général**

Les coûts ont été déterminés sur la base de devis estimatifs et appels d'offres auprès d'entreprises et peuvent être détaillés de la manière suivante :

Maçonnerie	Frs.	6'000.-
Echafaudages	Frs.	14'000.-
Réfection façades Café-Restaurant	Frs.	25'000.-
Façades ventilées Grande Salle	Frs.	185'000.-
Peinture des vitrages en serrurerie	Frs.	15'000.-
Etanchéité terrasses	Frs.	12'000.-
Luminaires extérieurs	Frs.	15'000.-
Réfection parquet Grande Salle	Frs.	14'000.-
Divers et imprévus	Frs.	22'000.-
Honoraires	Frs.	42'000.-

Soit un total de **Frs. 350'000.-**, TVA de 8% comprise, qui couvrirait l'entier des travaux prévus ainsi que les études y relatives.

Ces travaux ne vont pas générer de frais de fonctionnement supplémentaires. D'autre part, l'isolation complémentaire de la Grande Salle devrait permettre une économie en frais d'énergie.

### **Conclusion**

Au vu de ce qui précède, nous vous prions, Madame la Présidente, Mesdames et Messieurs les Conseillers, de bien vouloir accepter ce préavis et de prendre les décisions suivantes :

### **Décision**

#### **Le Conseil général d'Allaman**

- **Vu le préavis municipal N° 12/2015,**
- **Entendu le rapport de la Commission des Finances chargée d'étudier cet objet,**
- **Considérant que cet objet a été porté à l'ordre du jour,**

#### **Le conseil général d'Allaman**

### **Décide**

**d'accorder à la Municipalité un crédit de Frs. 350'000.- TTC** (trois cent cinquante mille), montant financé par les liquidités courantes de la commune. Le montant de Frs. 350'000.- sera amorti par un prélèvement sur le compte No 9282.5 « Fonds de réserve : Travaux futurs ».

Préavis délibéré et adopté en séance de Municipalité du 26 octobre 2015, pour être soumis au Conseil général d'Allaman le 7 décembre 2015.

Au nom de la Municipalité

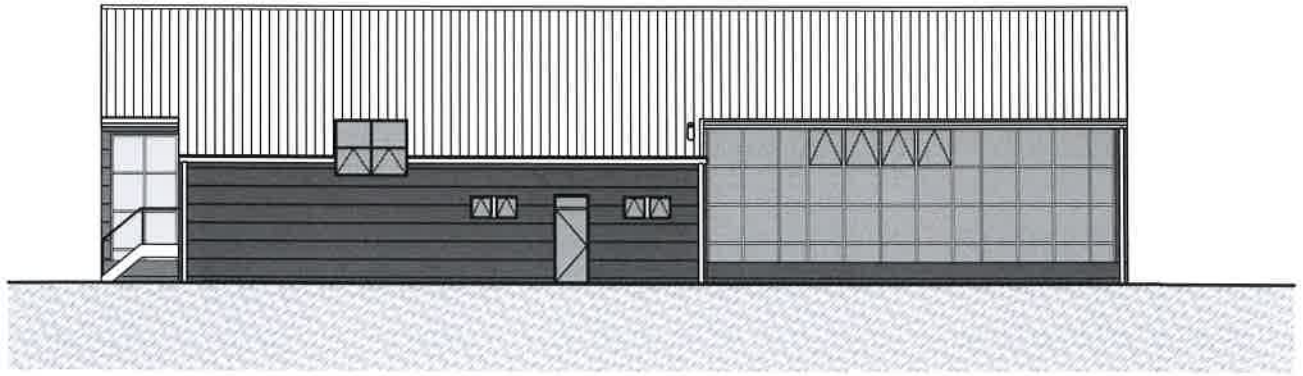
Le Syndic  
Patrick Guex



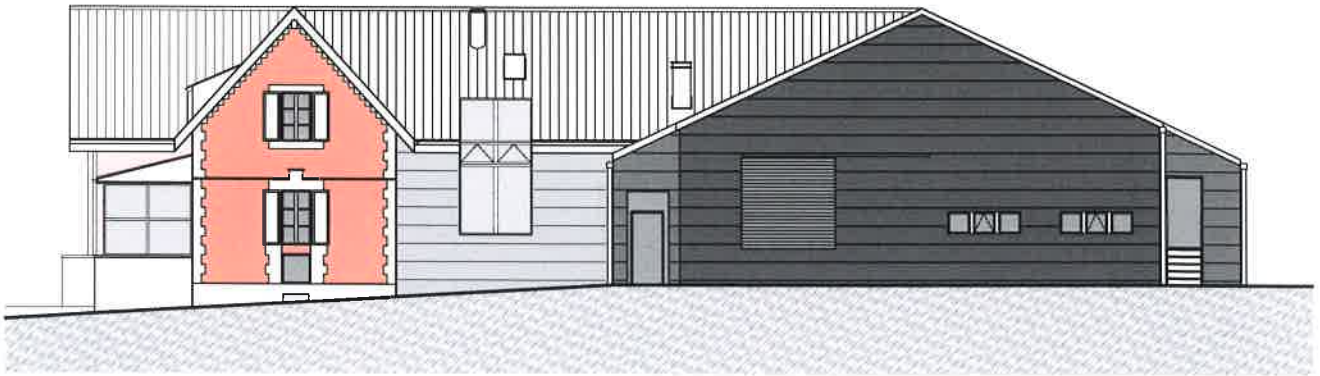
La Secrétaire  
Murielle Gilly



Annexe : - Projet/proposition des nouvelles façades



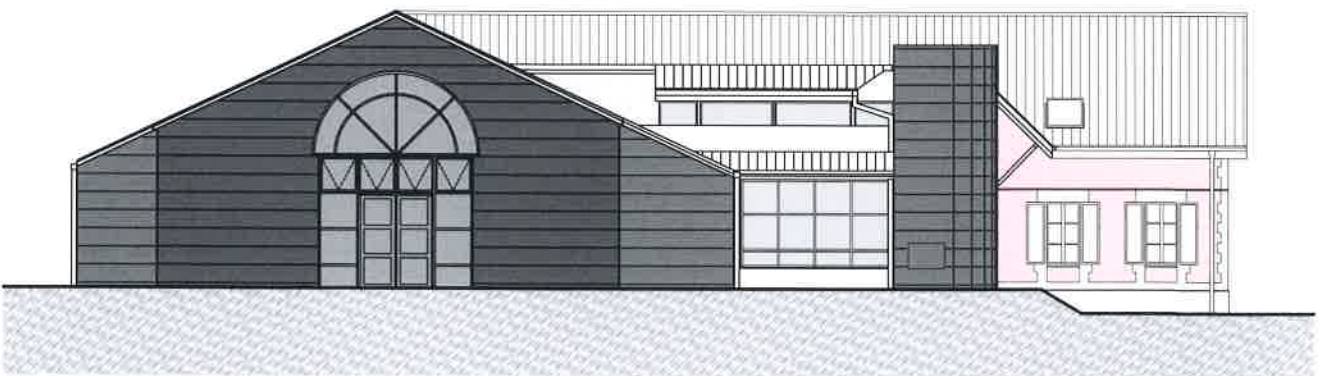
FACADE NORD



FACADE EST



FACADE SUD



FACADE OUEST

REFECTION DE LA GRANDE-SALLE ET DU CAFE DE LA GARE D'ALLAMAN

Parcelle n°83

Plan provisoire Ech. 1/200

28.09.2015

COMPACT architecture et planification sarl - Chambrettes 3, 1131 Tolochenaz - Tél: +41 21 801 55 06

